

VERSORGUNGSMONITOR

DEEP DIVES



Versorgungsmonitor Ambulante Psychotherapie

Ziele des Teilprojekts

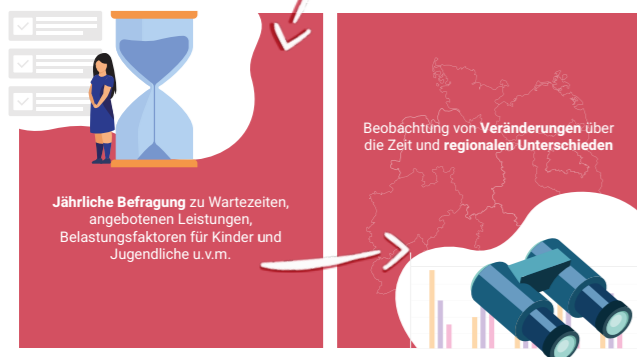
1. valide und reliable Abbildung der Lage der psychotherapeutischen Versorgung von Kindern und Jugendlichen in Deutschland über eine Dauer von vier Jahren
2. Schlussfolgerungen für ggf. notwendige Anpassung der Bedarfplanung der kassenpsychotherapeutischen Versorgung im Kinder- und Jugendbereich

Forschungsfragen

Wie werden Kinder und Jugendliche in Deutschland psychotherapeutisch versorgt?
Wie schätzen **Kinder- und Jugendlichenpsychotherapeut:innen** die Lage der ambulanten psychotherapeutischen Versorgung ein?



Vorgehen



Versorgungsmonitor Schulen

Ziele des Teilprojekts

1. Erfassen der psychosozialen Versorgung von psychisch belasteten Schüler:innen an Schulen in Deutschland
2. Aufzeigen von Handlungsbedarfen & Formulierung von Handlungsempfehlungen zur Verbesserung der psychosozialen Versorgung

Forschungsfragen

Wie ist die Versorgung von psychisch belasteten Schüler:innen an Schulen in Deutschland?



Vorgehen



Kommunikationsbedarfe und Barrieren

Ziele des Teilprojekts

1. Identifizieren von Kommunikationsbedarfen, Zielgruppen und geeigneten Botschaften
2. Verbesserung der Kommunikation über psychische Gesundheit und Förderung der Inanspruchnahme von Hilfe

Forschungsfragen

Welche Informations- und Unterstützungsbedarfe haben Schüler:innen zum Thema psychische Gesundheit?
Was erleichtert oder erschwert Schüler:innen die Inanspruchnahme von Hilfsangeboten bei psychischer Belastung?
Wie kann die Kommunikation zur Förderung psychischer Gesundheit bei Schüler:innen verbessert werden?



Vorgehen



Unterricht und Schulisches Wohlbefinden

Ziele des Teilprojekts

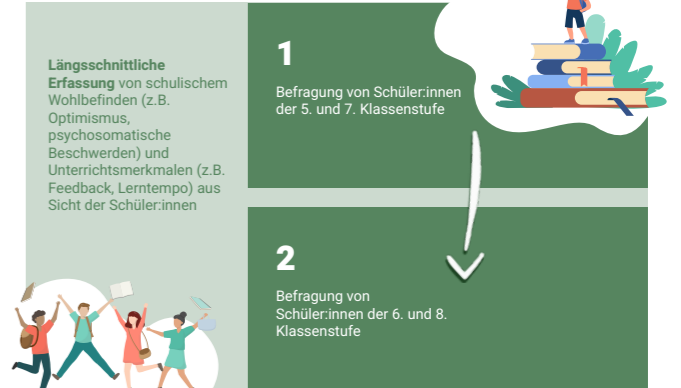
1. Erforschung des Zusammenhangs von Unterrichtsmerkmalen und schulischem Wohlbefinden
2. Datengestützte Grundlage schaffen für die Entwicklung von langfristigen Maßnahmen, die psychischen Belastungen entgegenwirken können

Forschungsfragen

Welchen Einfluss haben bestimmte Unterrichtsmerkmale (wie z. B. Klassenführung) auf die **Entwicklung des schulischen Wohlbefindens** innerhalb eines Schuljahres?



Vorgehen



Gefördert durch:



Durchgeführt durch:



In Kooperation mit:

